



**LIGA**  
CONTRA  
O CÂNCER

# BOLETIM **CEP/LIGA**

Ano 1, n. 2, abr./jun. 2021.

# VOCÊ SABIA?

## QUAL A DIFERENÇA ENTRE PESQUISA CIENTÍFICA E PESQUISA CLÍNICA?

A **Pesquisa Científica** é um processo investigativo que ocorre de maneira organizada, planejada e desenvolvida seguindo etapas metodológicas.

O pesquisador tem como objetivo solucionar um problema, a partir do desenvolvimento de hipóteses e coleta de dados, que deverão ser analisados e discutidos. Após chegar a um resultado, o pesquisador concluirá se a teoria levantada é verdadeira ou não.

VS

A **Pesquisa Clínica**, por sua vez, é um tipo de Pesquisa Científica que envolve seres humanos. Nela são investigados medicamentos, procedimentos ou métodos que auxiliam a saúde e a qualidade de vida do ser humano.

Tem como objetivo beneficiar a população, investigando e adquirindo informações científicas sobre diferentes doenças e seus possíveis tratamentos.



LIGA  
CONTRA  
O CÂNCER

# DICIONÁRIO DO CEP

## ÉTICA NA PESQUISA CLÍNICA

A Ética é o conjunto de regras e práticas de valor moral, individual ou coletivo, que devem ser seguidas para que não sejam cometidos abusos e atrocidades contra as pessoas que participam da pesquisa clínica, garantindo-lhes direitos e parâmetros de segurança para a realização dos procedimentos médicos. Essa ética é resguardada pelo Comitê de Ética em Pesquisa com Seres Humanos – CEP, e toda e qualquer pesquisa que envolva seres humanos deve ser analisada por esse comitê.



### PRINCÍPIOS ÉTICOS

**Respeito à Autonomia:** O participante da pesquisa deve concordar e consentir a sua entrada na pesquisa. Ninguém pode ser forçado a participar de uma pesquisa.

**Vulnerabilidade:** O participante da pesquisa está em situação de fragilidade em relação as exposições da pesquisa.

**Não-Maleficência:** Os danos da pesquisa devem ser evitados ao máximo.

**Beneficência:** A pesquisa deve proporcionar benefícios e o mínimo de risco para aqueles que dela participam.

**Justiça e Equidade:** Os participantes da pesquisa devem ser tratados de acordo com as suas necessidades.



### NOVAS INVESTIGAÇÕES

**Fármacos:** Substância/princípio ativo de um remédio.

**Vacinas:** Substâncias que estimulam o organismo a produzir anticorpos contra infecções.

**Procedimentos:** O modo como algo na área médica deverá ser executado.

**Materiais e Equipamentos:** Itens básicos para o atendimento (toucas, luvas descartáveis, seringas, ataduras, etc.) e aparelhos destinados para o uso médico, no diagnóstico ou recuperação dos pacientes.



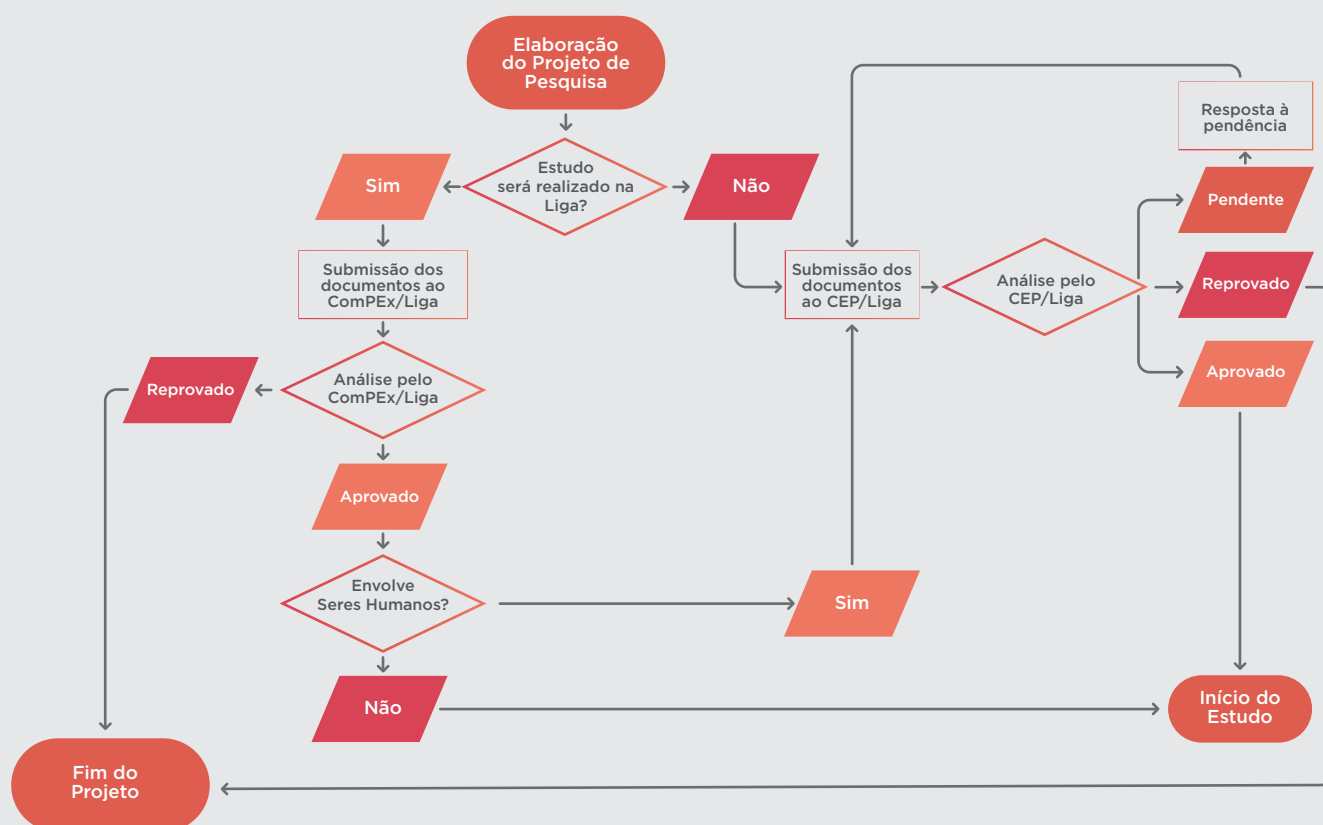
LIGA  
CONTRA  
O CÂNCER

# FOCO NA PESQUISA

## FLUXO DE SUBMISSÃO

Pesquisador,

Nessa edição apresentamos o Fluxo de Submissão e Tramitação de Projetos de Pesquisa para o CEP/Liga. Este é um passo-a-passo desde a elaboração do seu Projeto de Pesquisa até o início de seu Estudo. Caso ainda haja dúvida sobre o trâmite, [CLIQUE AQUI.](#)



**LIGA**  
CONTRA  
O CÂNCER

# QUEM FAZ O CEP/LIGA

“

Participar do CEP é ter a missão de salvaguardar os direitos e a dignidade dos sujeitos da pesquisa, entender também que devemos contribuir para a qualidade dos estudos e para a discussão do papel da pesquisa no desenvolvimento institucional e social da comunidade. Somos um colegiado interdisciplinar e independente, de relevância pública, de caráter consultivo, deliberativo e educativo. Como integrante do CEP/Liga desde 2010, hoje estou como coordenadora adjunta. Meu papel é de apoiar a coordenação nas ações a serem implementadas e apoiar os membros nas discussões. Aprendo em cada reunião, em cada discussão do colegiado. É uma troca de saberes e enriquecimento mútuo.”



**ANDRÉA**  
CARLA,

Coordenadora Adjunta CEP/LIGA Gestão 2018-2021  
Farmacêutica Liga e Especialista em  
Farmácia Hospitalar e Clínica;  
Administração Hospitalar; e Nutrição Clínica.



LIGA  
CONTRA  
O CÂNCER

# BOLETIM CEP/LIGA

## FICHA TÉCNICA:

**Yasmin Nagashima**

COORDENADORA CEP/LIGA

**Andréa Carla Fernandes**

COORDENADORA ADJUNTA CEP/LIGA

**Diego Maradona S. da Silva**

SECRETÁRIO EXECUTIVO CEP/LIGA

**Rafaela Carla Melo de Paiva**

ESTAGIÁRIA BIBLIOTECONOMIA CEP/LIGA

**Maria Clara Tavares da Silva**

ESTAGIÁRIA BIBLIOTECONOMIA BDJT/LIGA

**Comunicação Institucional da Liga**

DIAGRAMAÇÃO E DESIGN GRÁFICO



O que você gostaria de ver em nosso próximo boletim?

**Escreva para a gente, mande sua dúvida ou sugestão!**

📍 Av. Miguel Castro, 1355, Nazaré, Natal/RN.

🕒 Segunda a sexta-feira das 13h às 16h45min.

✉ cep@liga.org.br

☎ (84) 4009-5597 📞 (84) 99463-3048



**LIGA**  
CONTRA  
O CÂNCER